

DOVETAIL NOZZLE

SJ-DV 시리즈 (664.665)

특성

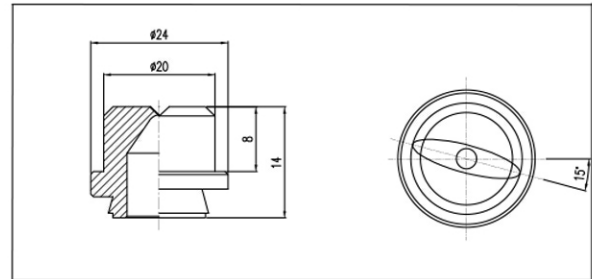
- 도브테일 홈 으로 스프레이 정확성을 위한 패턴 위치 제공
- 셀프 배열의 호환 가능한 스프레이 TIP (5° 10° 15°) 홈으로 장착

재질

- BRASS SUS(303.304.316) TTIC 기타주문재질

주용도

- 재철설비. 고압세척 .냉각



SJ-DV 시리즈 DATA (LECHLER 664.665 시리즈)

SEJIN NOZZLE NO	LECHLER NO	Orifice Dia (φ)	Flow Rate (l/min) Pressure (Bar)									Spray Angle(°)
			0.5	1	2	3	4	5	7	10	15	
SJ-DV-5020	665.041	6.6	20.0	28.3	40.0	49.0	56.6	63.3	74.8	89.5	110	20
SJ-DV-5030	665.042	6.6	20.0	28.3	40.0	49.0	56.6	63.3	74.8	89.5	110	30
SJ-DV-7730	665.122	8.3	31.5	44.6	63.0	77.2	89.2	99.6	117.9	140.9	172.6	30
SJ-DV-6160	665.084	6.3	25.0	35.4	50.0	61.2	70.7	79.1	93.6	111.8	136.9	60
SJ-DV-7790	665.126	7.4	31.5	44.6	63.0	77.2	89.2	99.6	117.9	140.9	172.6	90
SJ-DV-1045	664.763	2.8	4.0	5.67	8.0	9.80	11.8	12.7	15.0	17.9	21.9	45
SJ-DV-2060	664.884	3.4	8.0	11.3	16.0	19.6	22.6	25.3	29.9	35.8	43.8	60
SJ-DV-3060	664.964	5.3	12.5	17.7	25.0	30.62	35.4	39.5	46.8	55.9	68.5	60
SJ-DV-3045	664.963	5.3	12.5	17.7	25.0	30.62	35.4	39.5	46.8	55.9	68.5	45
SJ-DV-3030	664.962	5.3	12.5	17.7	25.0	30.62	35.4	39.5	46.8	55.9	68.5	30

LECHLER 재질표기 16(SS303). 17(SS316). 30(BRASS). 50(PVC). 53(PP). 55(TEFLON)