

# FLAT NOZZLE

SJ-TPV 시리즈 (652)

## 특성

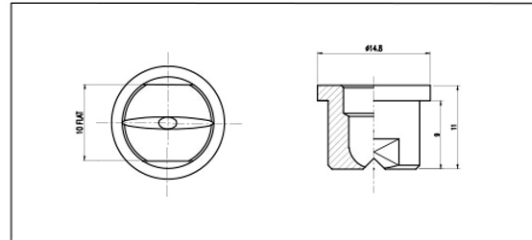
- 균일한 분포의 부채꼴 스프레이
- TIP 교체로 0°~110°자유로 각도 선정

## 재질

- BRASS SUS(303.304.316) TTIC 기타주문재질

## 주용도

- 각종 부품세척, 냉각, 코팅, 이형제 SPRAY



SJ-TPV 시리즈 DATA (LECHLER 652 시리즈)

SEJIN NOZZLE NO	LECHLER NO	Orifice Dia (φ)	Flow Rate ( l/min)						Pressure (Bar)				Spray Angle(°)
			0.5	1	2	3	4	5	7	10	15		
SJ-TPV-60077	652.364	0.6	0.31	0.44	0.63	0.77	0.89	1.0	1.18	1.41	1.72	60	
SJ-TPV-90015	652.446	0.8	0.62	0.88	1.25	1.53	1.77	1.98	2.34	2.80	3.42	90	
SJ-TPV-9008	652.727	1.6	1.5	4.46	6.30	7.72	8.92	9.96	11.79	14.09	17.26	120	
SJ-TPV-12010	652.766	1.9	4.0	5.66	8.0	9.80	11.3	12.7	15.0	17.9	22.0	90	
SJ-TPV-9027	652.946	3.8	11.2	15.8	22.4	27.4	31.6	35.4	41.9	50.1	61.3	90	

LECHLER 재질표기 16(SS303). 17(SS316). 30(BRASS). 50(PVC). 53(PP). 55(TEFLON)